

# Inspiration

ENTRANCE

LIVING

DINING

HOME THEATRE

BEDROOM

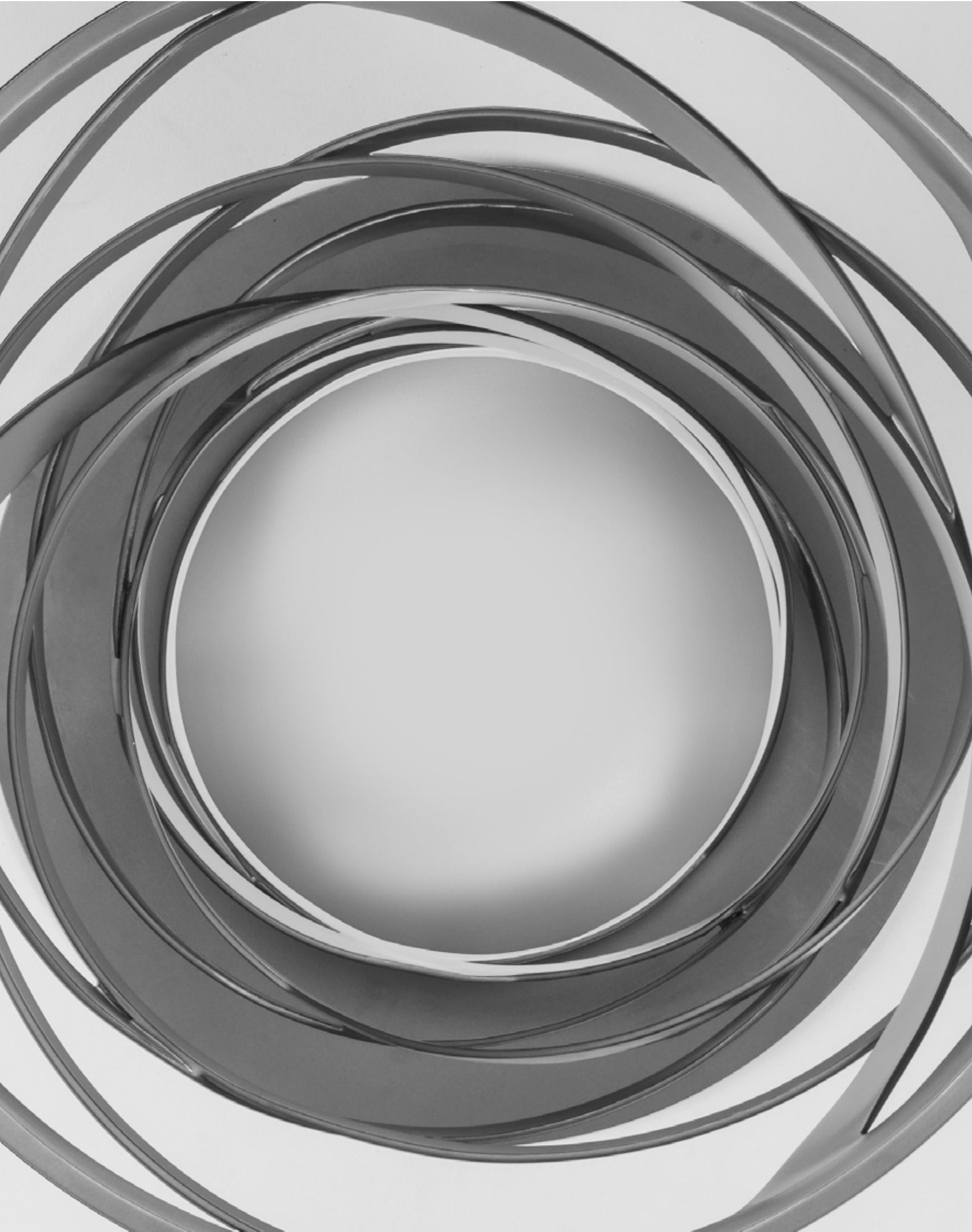
2013 EDITION

PAOLO CASTELLI

## PAOLO CASTELLI

headquarter Via 1° Maggio, 93  
40064 Ozzano dell'Emilia - Bo - Italy  
showroom Milano, Via Tortona, 27

T +39 051 46.95.511  
F +39 051 79.61.83  
info@paolocastellipa.com  
www.paolocastelli.com



INDICE / CONTENTS

8	INSPIRATION
12	ENTRANCE
22	LIVING / DINING
32	HOME THEATRE
38	BEDROOM
48	SPECIFICS
77	COMPANY PROFILE

# Inspiration

La PAOLO CASTELLI nasce dalla storica tradizione della famiglia Castelli, la cui attività imprenditoriale nel campo della ebanisteria artigianale prima e dell'arredo per l'ufficio dopo, affonda le sue radici all'inizio dello scorso secolo.

Dopo anni di apprezzamento nel panorama dei più riconosciuti designers, la PAOLO CASTELLI comprende che i tempi sono maturi per realizzare una collezione di arredo ispirata al gusto classico dell'interior design internazionale, in particolare quello europeo tra gli anni '30 e '50 del secolo scorso, naturalmente rielaborato in chiave contemporanea.

Con grande attenzione ai dettagli, ai nuovi stili abitativi di una clientela internazionale e dal gusto sofisticato, Inspiration è una collezione caratterizzata da una forte possibilità di essere personalizzata affinché ogni singolo oggetto possa diventare un pezzo unico per misure e rifiniture, grazie alla curatissima realizzazione affidata alle migliori artigianalità italiane.

Inspiration propone ambientazioni per i diversi spazi della casa; gli ingressi e i soggiorni per accogliere e ospitare, le zone destinate al pranzo e alla convivialità, fino alle parti più private di studi e camere da letto.

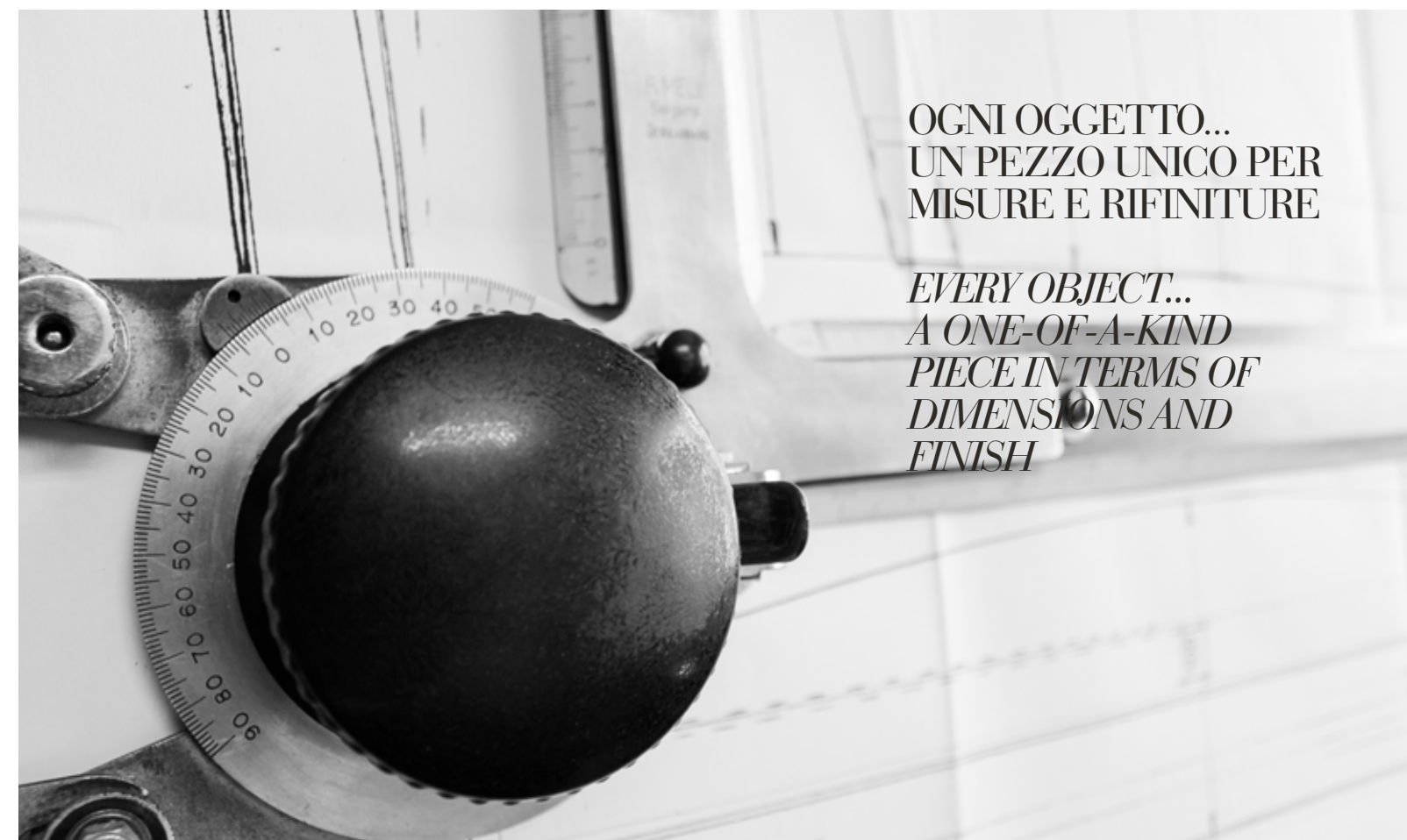
Questa collezione, che è stata presentata con grande successo di pubblico e stampa allo scorso Salone del Mobile 2013 di Milano, integrandosi con la proposta dell'anno precedente, è un progetto che si arricchirà di prodotti che continueranno a nascere dal felice incontro delle idee creative dei designer e del R&D Team interno e delle sapienti maestranze artigianali che collaborano storicamente con l'azienda, realizzando un connubio perfetto tra modernità e tradizione, ricerca e artigianalità italiana nelle sue massime espressioni.

Questo book presenta una selezione di immagini dei pezzi che amiamo di più e che sentiamo meglio rappresentino lo stile e lo spirito di Inspiration.



UN VASTISSIMO  
CAMPIONARIO DI TESSUTI,  
MATERIALI E FINITURE

*A WIDE RANGE  
OF FABRIC SAMPLES,  
MATERIALS AND FINISHES*



OGNI OGGETTO...  
UN PEZZO UNICO PER  
MISURE E RIFINITURE

*EVERY OBJECT...  
A ONE-OF-A-KIND  
PIECE IN TERMS OF  
DIMENSIONS AND  
FINISH*

CURATISSIMA  
REALIZZAZIONE  
AFFIDATA ALLE MIGLIORI  
ARTIGIANALITÀ ITALIANE

*METICULOUS  
CRAFTSMANSHIP  
OF THE FINEST  
ITALIAN ARTISANS WHO  
BUILD THEM*

*The PAOLO CASTELLI company was born out of the Castelli family's historic tradition as fine hand-crafted furniture makers, and later as producers of office furnishings, reaching back to the early years of the past century:*

*After years of acclaim by preeminent designers, PAOLO CASTELLI realized that the time was ripe to create a furnishing collection inspired by the classic taste of international interior design, and in particular, European international design of the 1930s-1950s, opportunely reworked in a contemporary key:*

*Marked by great attention to detail and to the new styles in interior decoration demanded by the sophisticated tastes of an international clientele, Inspiration is a highly personalizable collection where each item can be a unique piece in terms of measurements and finishing touches, thanks to the painstaking work of the finest Italian artisans.*

*Inspiration offers settings for different parts of the home: entries and living rooms for receiving and entertaining, food areas for dining and conviviality; and also for the more private zones of studies and bedrooms.*

*This collection was presented at the Milan Salone del Mobile 2013 to great acclaim by both visitors and the press, and integrates with the collection presented at the previous year's Salone.*

*Inspiration is a project that will be enriched with new products deriving from the bountiful encounter between the creative ideas of the designers and in-house R&D team and the skills of artisans and craftspeople who have worked with the company for many years, creating a perfect combination of modernity and tradition, innovation and Italian artisanry expressed at its highest level.*

*This book presents a selection of images of the pieces that we love most and that we feel best represent the style and spirit of Inspiration.*

DAL CONCEPT  
INIZIALE SINO ALLA  
SUA COMPLETA  
REALIZZAZIONE

*FROM THE INITIAL  
CONCEPT TO  
ITS COMPLETE  
REALIZATION*

# ENTRANCE



FOR HALL LAMP  
FOR HALL CHAIR  
FOR HALL COFFE TABLE  
FOR LIVING WARDROBE  
FOR HALL TABLE  
LUDOBOX  
MY LAMP



MY LAMP specifics 72





FOR HALL LAMP specifics 73  
FOR HALL CHAIR specifics 53  
FOR HALL COFFE TABLE specifics 57

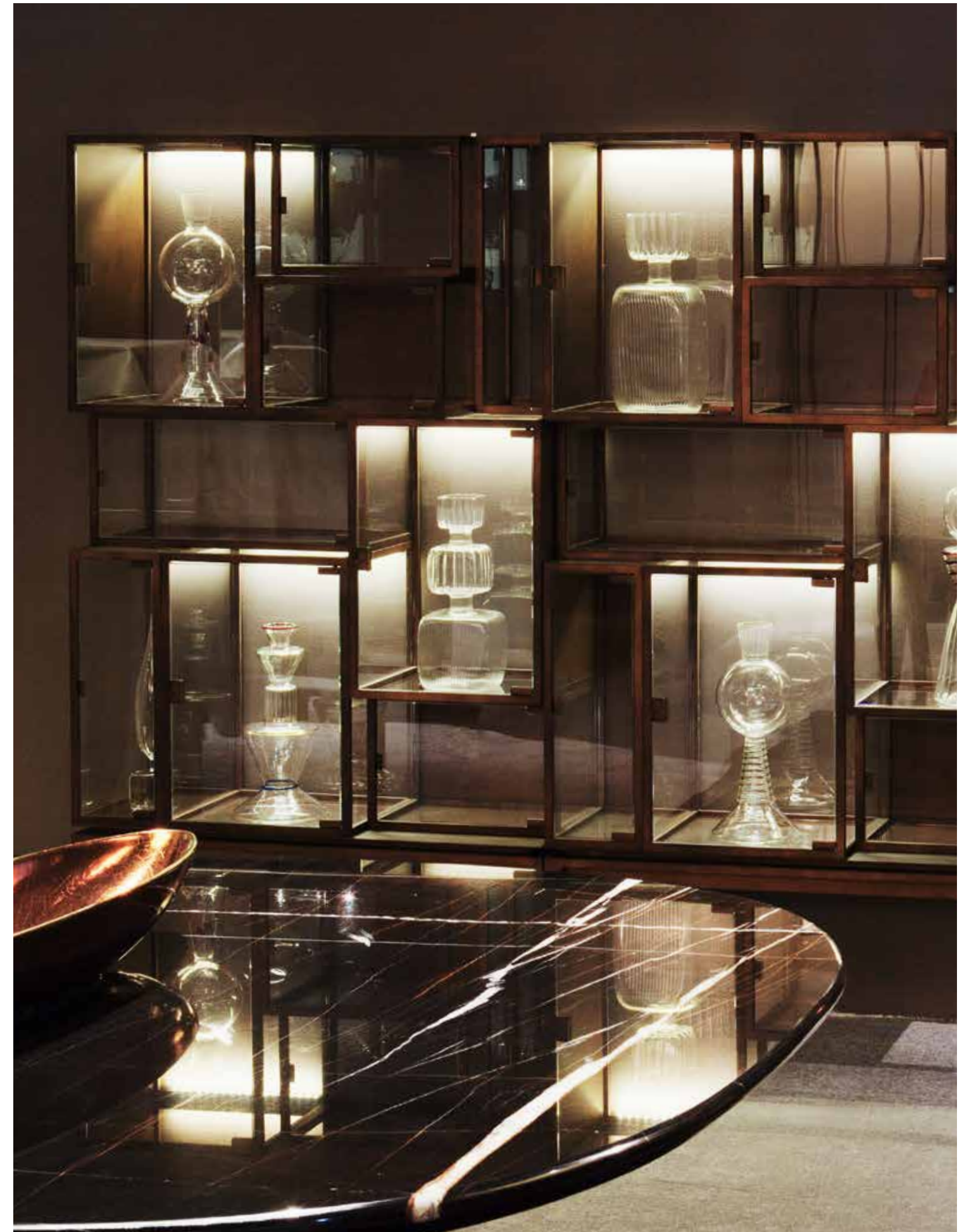


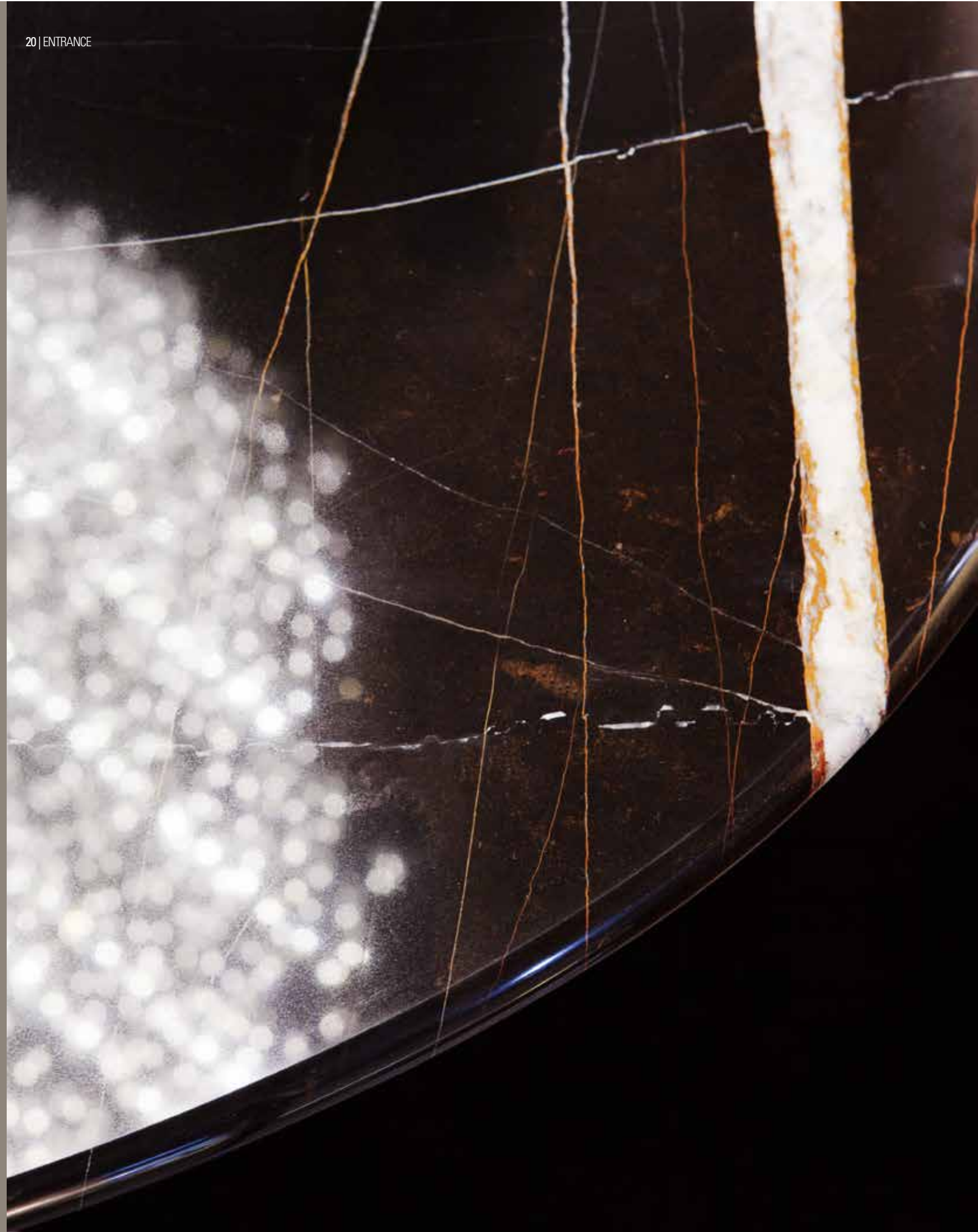
FOR LIVING WARDROBE specifics 65

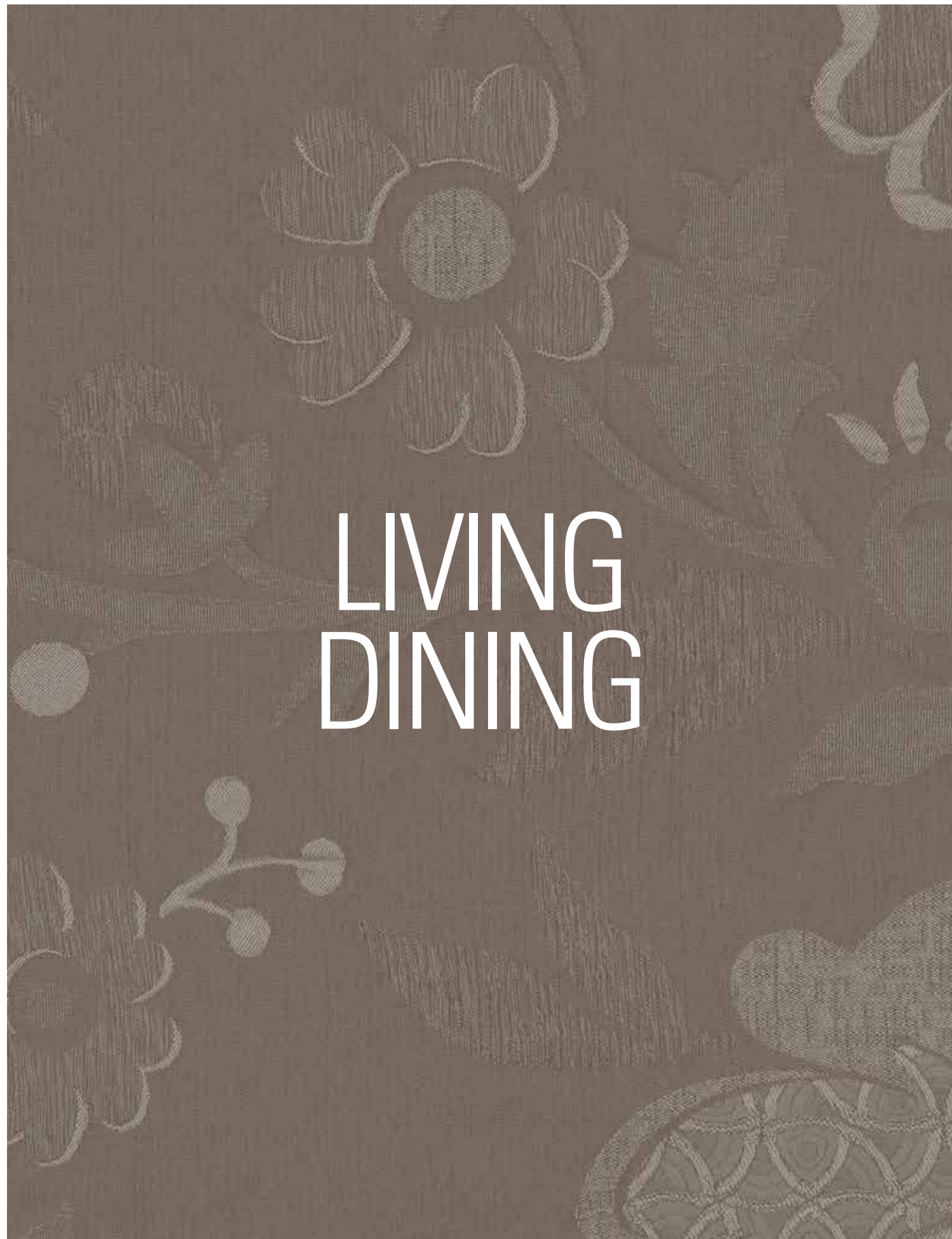




LUDOBOX specifics 68  
HIDRYA & ACQUA specifics 75







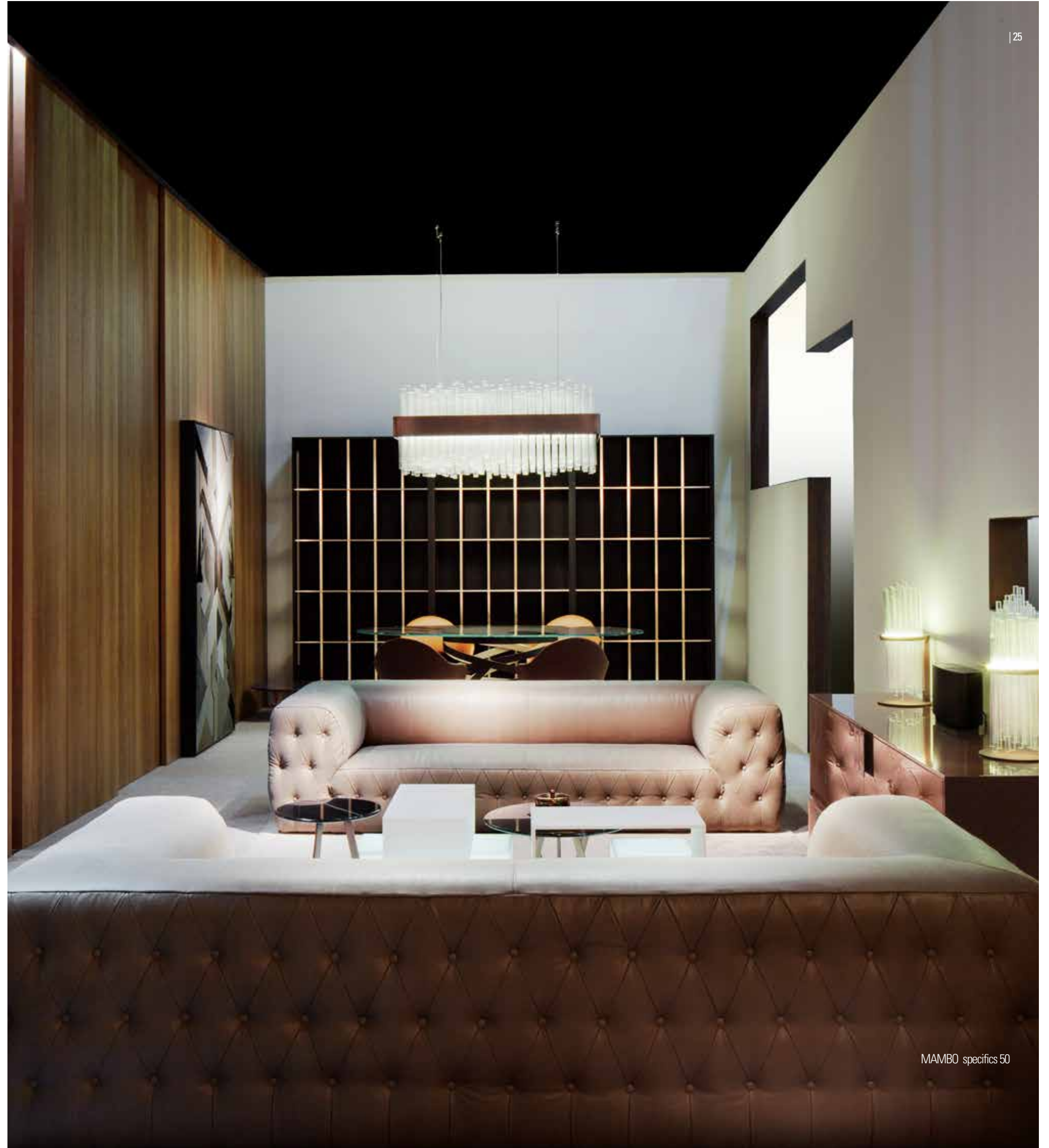
# LIVING DINING



MY LAMP  
MAMBO CAPITONNÉ  
FOR LIVING CABINET  
LIGHT STEP  
FOR HALL COFFE TABLE  
TWIST GOLD  
GINEVRA  
SAGGIO



MY LAMP SHADE specifics 72



MAMBO specifics 50



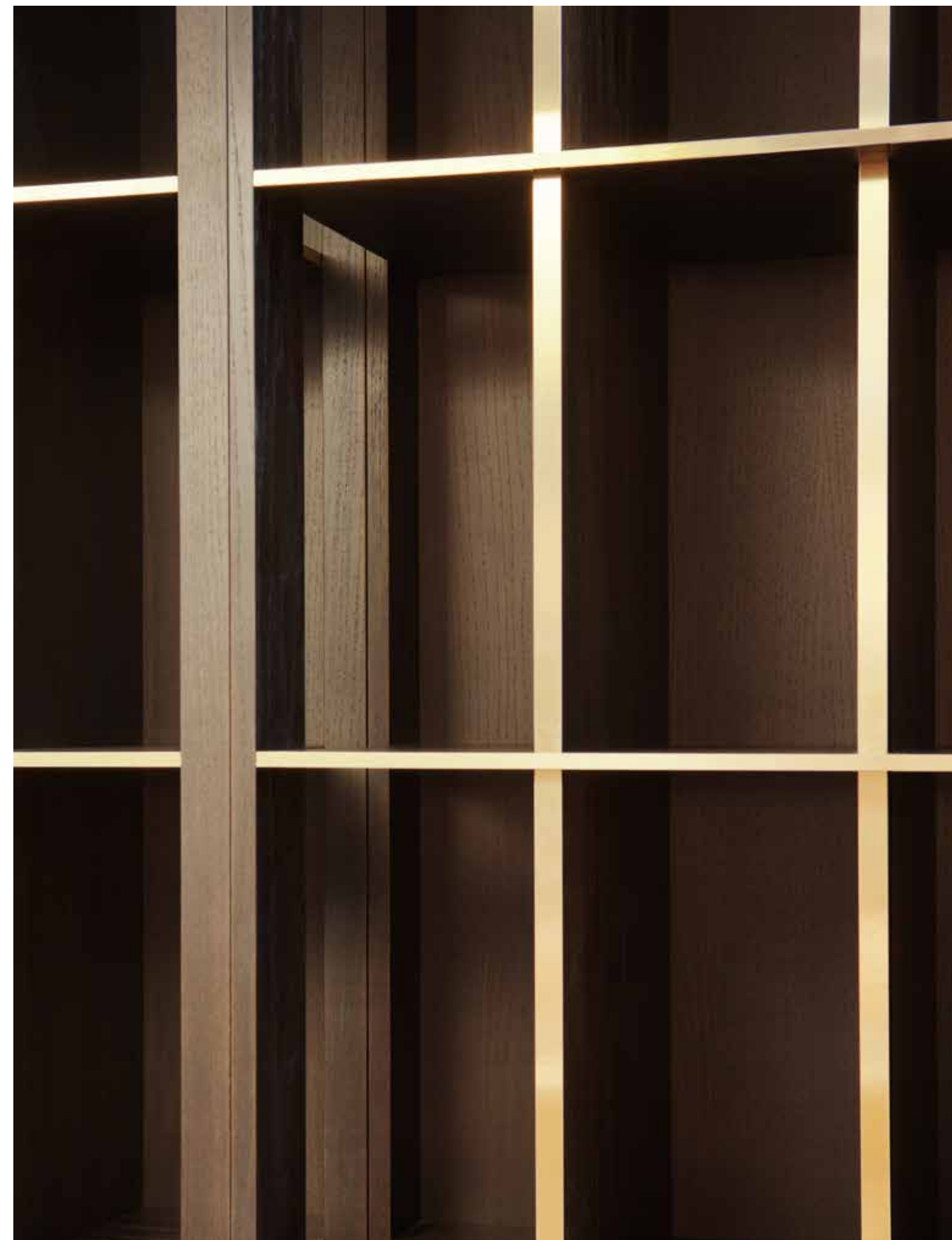
FOR LIVING CABINET specifics 64  
LIGHT STEP specifics 60

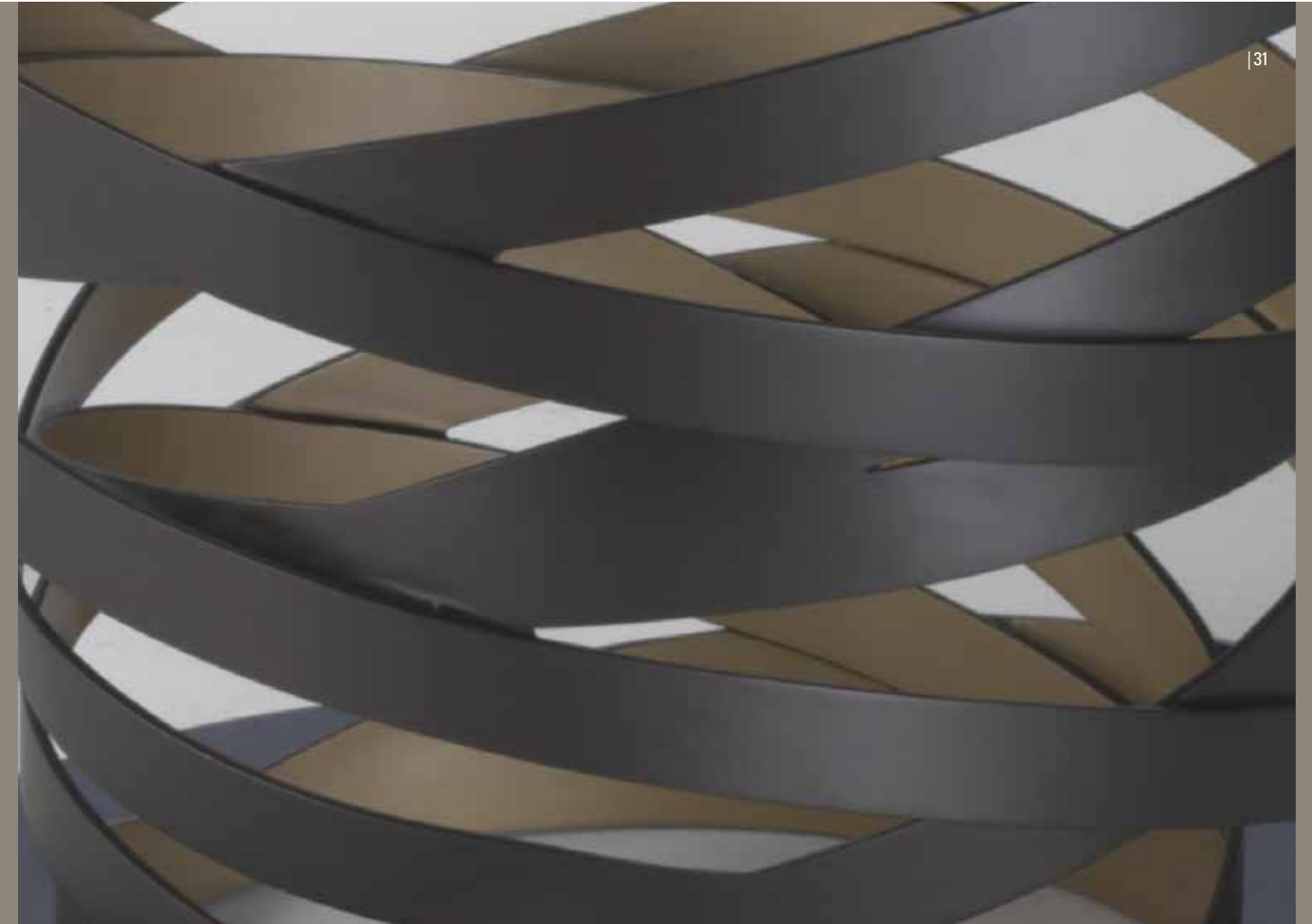


FOR HALL COFFE TABLE specifics 57



MY LAMP specifics 72  
TWIST GOLD specifics 58  
GINEVRA specifics 55  
SAGGIO specifics 69  
JANUS specifics 76





# HOME THEATRE

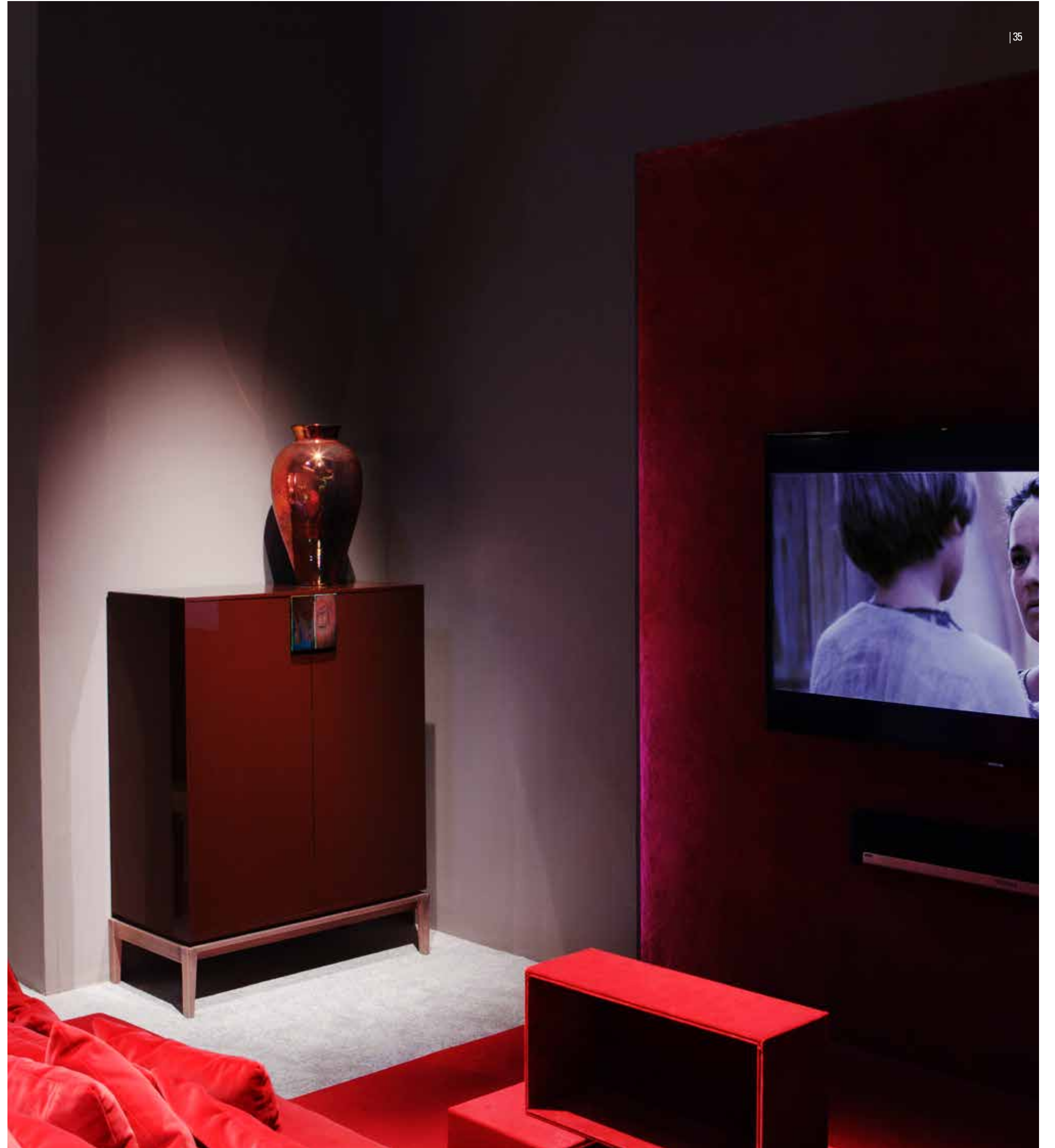


FOR LIVING CABINET  
RED CARPET





FOR LIVING CABINET specifics 64





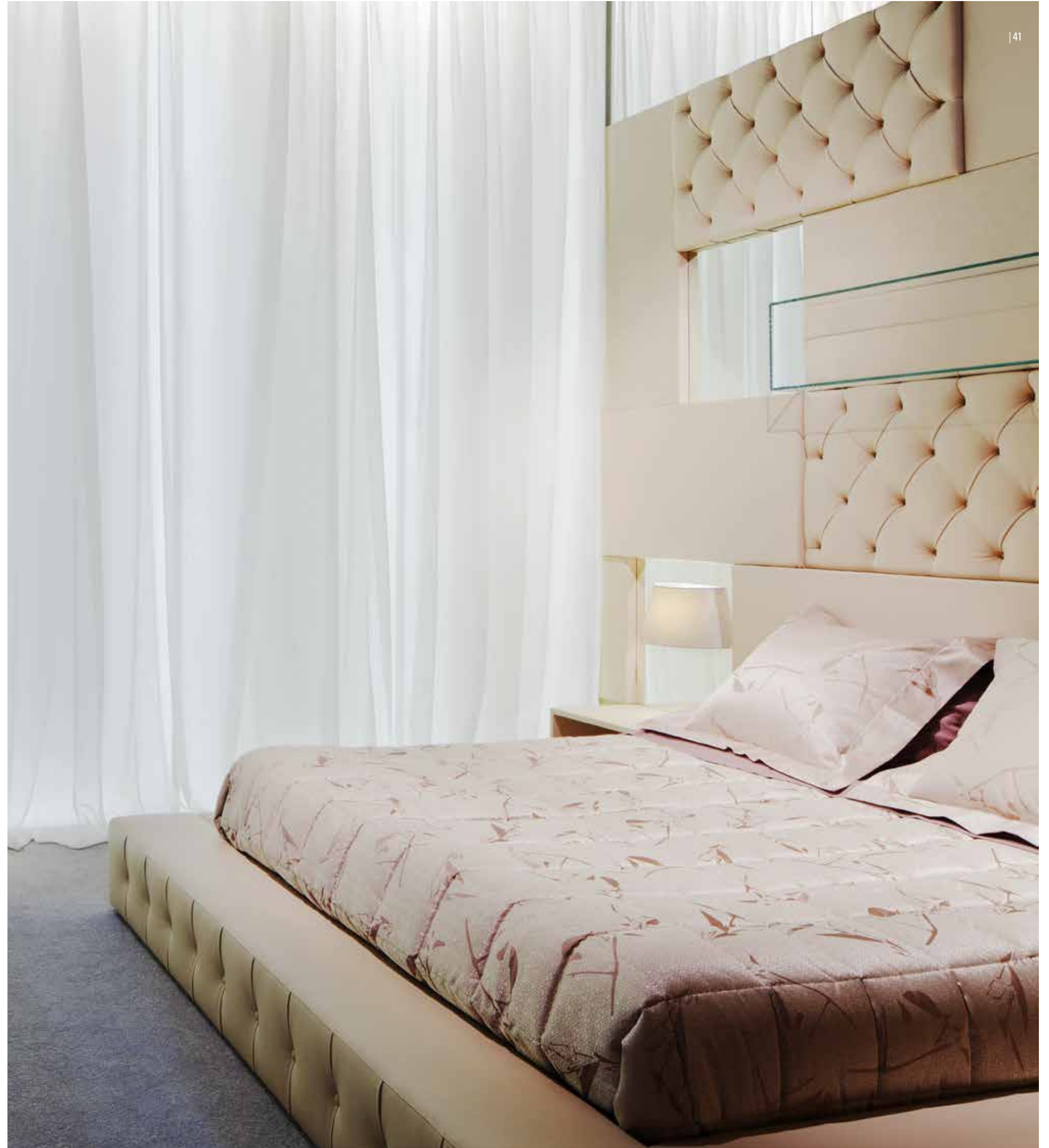
# BEDROOM



SISSI BED  
TENDER DREAM  
1001 NIGHT  
SOUFFLÉ

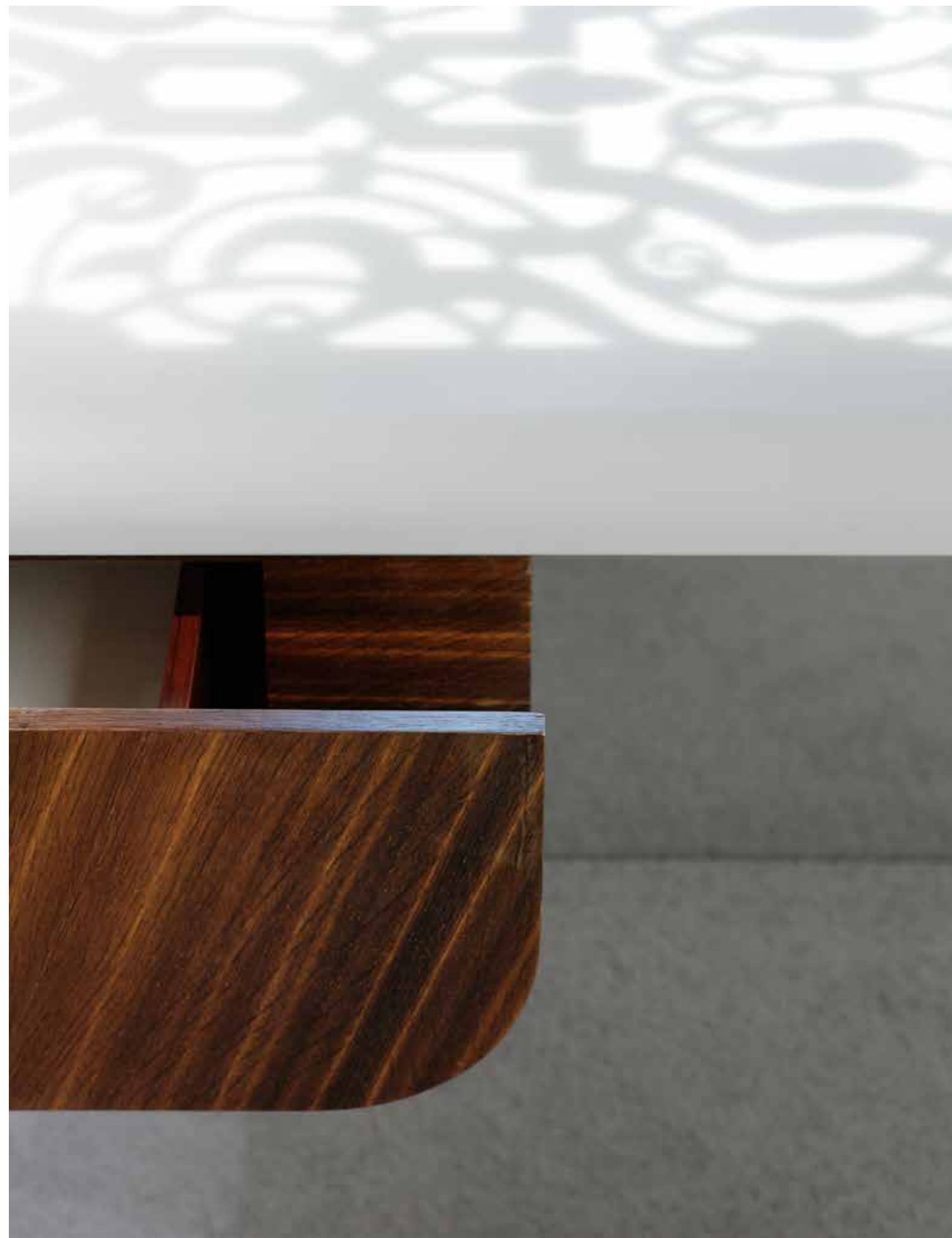


SISSI BED specifics 71  
TENDER DREAM specifics 71





TENDER DREAM specifics 71





1001 NIGHT specifics 61  
 SOUFFLÉ specifics 61  
 FOR HALL COFFE TABLE specifics 57

# SPECIFICS

## SPECIFICS

### INDICE / CONTENTS

	DIVANI / SOFAS
50	MAMBO
51	FLUON
52	RED CARPET
	POLTRONE / ARMCHAIRS
53	FOR HALL CHAIR
53	MARY
54	PAOLINA
	SEDUTE / CHAIRS
55	GINEVRA
56	LADY B
	TAVOLI E SCRIVANIE / TABLES & DESKS
57	FOR HALL TABLE
58	TWIST GOLD
59	MY TABLE
60	LIGHT STEP
61	1001 NIGHT
62	MY TOY
63	MY BEAUTY
	LIBRERIE E CONTENITORI / STORAGE & BOOKCASE
66	SETTIMO
64	FOR LIVING CABINET
65	FOR LIVING WARDROBE
67	AUREA BOX
68	LUDOBOX
69	SAGGIO
	NOTTE / NIGHT
71	SISSI BED
71	TENDER DREAM
70	MY BED
63	MY LITTLE
63	MY CASE
	ILLUMINAZIONE / LIGHTING
72	MY LAMP
73	FOR HALL LAMP
74	ALLURE
	COMPLEMENTS
61	SOUFFLÈ
67	AUREA FOIL
75	HIDRYA & ACQUA
76	JANUS





Nabuk leather

## MAMBO



design MASSIMO IOSA GHINI

### DIVANO 4 POSTI / SOFA 4 SEATS

L/W 299 x P/D 99 x H 64 cm; seat 32 cm

L/W 117" 3/4 x P/D 39" x H 25" 3/16 in; seat H 12" 9/16 in

### DIVANO 3 POSTI / SOFA 3 SEATS

L/W 235 P/D 99 x H 64 cm; seat 32 cm

L/W 92" 1/2 x P/D 39" x H 25" 3/16 in; seat H 12" 9/16 in

### DIVANO 2 POSTI / SOFA 2 SEATS

L/W 150 P/D 99 x H 64 cm; seat 32 cm

L/W 59" 1/16 x P/D 39" x H 25" 3/16 in; seat H 12" 9/16 in

### CHAISE LONGUE

L/W 150 X P/D 97 X H 64 cm; seat 32 cm

L/W 59" 1/16 x P/D 38" 3/16 x H 25" 1/4 in; seat H 12" 9/16 in

### POUF LARGE

L/W 110 x P/D 110 x H 32 cm

L/W 43" 5/16 x P/D 43" 5/16 x H 12" 9/16 in

### POUF

L/W 80 x P/D 80 x H 32 cm

L/W 31" 1/2 x P/D 31" 1/2 x H 12" 9/16 in



IT | Una linea semplice, grandi dimensioni e massima comodità sono i tratti caratteristici del divano Mambo. Disponibile in tessuto, pelle e nabuk, in versione liscia o capitonné con lavorazione su fianchi, retro e profilo frontale.

EN | Simple lines, large dimensions and maximum comfort are the characteristic traits of the Mambo sofa. Available in fabric, leather and nubuck, in smooth or capitonné-quilted versions worked on the sides, back and front profile.



Leather



Velvet

## FLUON



design MASSIMO IOSA GHINI

### DIVANO 3 POSTI / SOFA 3 SEATS

L/W 240 x P/D 110 x H 88 cm; H seat 37 cm

L/W 94" 1/2 x P/D 43" 5/16 x H 34" 5/8 in; seat H 14" 9/16 in

### DIVANO 3 POSTI CON BRACCIOLO / SOFA 3 SEATS WITH ARM

L/W 240 x P/D 110 x H 88 cm; H seat 37 cm

L/W 94" 1/2 x P/D 43" 5/16 x H 34" 5/8 in; seat H 14" 9/16 in

### DIVANO 2 POSTI / SOFA 2 SEATS

L/W 180 x P/D 110 x H 88 cm; H seat 37 cm

L/W 70" 7/8 x P/D 43" 5/16 x H 34" 5/8 in; seat H 14" 9/16 in

### DIVANO 2 POSTI CON BRACCIOLO / SOFA 2 SEATS WITH ARM

L/W 180 x P/D 110 x H 88 cm; H seat 37 cm

L/W 70" 7/8 x P/D 43" 5/16 x H 34" 5/8 in; seat H 14" 9/16 in

### CHAISE LONGUE

L/W 205 x P/D 110 x H 88 cm; H seat 37 cm

L/W 80" 3/4 x P/D 43" 5/16 x H 34" 5/8 in; seat H 14" 9/16 in

### ELEMENTO ANGOLARE / ANGULAR ELEMENT

L/W 110 x P/D 110 x H 88 cm; H seat 37 cm

L/W 43" 5/16 x P/D 43" 5/16 x H 34" 5/8 in; seat H 14" 9/16 in

### POLTRONA / ARMCHAIR

L/W 110 x P/D 110 x H 88 cm; H seat 37 cm

L/W 43" 5/16 x P/D 43" 5/16 x H 34" 5/8 in; seat H 14" 9/16 in

### POUF MAXI

L/W 110 x P/D 110 x H 37 cm

L/W 43" 5/16 x P/D 43" 5/16 x H 14" 9/16 in

### POUF MINI

L/W 110 x P/D 40 x H 37 cm

L/W 43" 5/16 x P/D 15" 3/4 x H 14" 9/16 in



IT | Un divano ricco come un trono nelle sue forme, abbondante e generoso: lo schienale regale e la seduta morbida accolgono il tuo riposo. Fluon esprime l'idea di morbidezza e comfort grazie ai cuscini di diverse dimensioni che creano uno schienale inconsueto ed accogliente. Il telaio è realizzato in massello d'abete e multistrato di pino cileno 18 mm. L'inserto interno è così composto: cinghie elastiche e imbottitura con schiuma poliuretana espansa indeformabile di densità a quote differenziate 35/55. Interamente ricoperto da una soffice trapunta in cotone 100% imbottita con piuma d'oca che aumenta il confort e la straordinaria sofficià del progetto. Il confezionamento offre un profilo ben disegnato con il taglio a vista della pelle primo fiore spessorata mentre la versione in tessuto viene impreziosita con una doppia orlatura. Fluon si articola con divani a 3 posti e 2 posti con o senza un bracciolo, l'angolo, la chaise longue, la poltrona singola e pouff in due diverse dimensioni. Da quest'anno disponibile in versione sfoderabile in velluti pregiati o misto lini.

EN | Plush as a throne, comfortable as a bed. A sofa that is as luxurious as a throne in its form, abundance, and generous proportions. Its regal backrest and soft seat welcomes you to relax. The sofa exudes softness and comfort with cushions of different sizes that together create an unusual and cozy backrest. The frame is in solid wood, made of fir and poplar and multi-layers of Chilean pine 18 mm. The interior is made of elastic bands for firm-flexible seating with padding in polyurethane crushproof foam entirely covered by a soft quilt of 100% cotton, padded with goose down, which increases the comfort and extraordinary softness. Covered in extra thick natural leather with a particular stitching along clean-cut leather or fabric as per sample collection. Fluon's entire seating system includes sofas, chaise longue, corner, armchair and ottoman. Also available with a new removable velvet or mixed linen covering.

## RED CARPET



Fabric



design GIAMPIERO PEIA

## DIVANO / SOFA

L/W 270 x P/D 105 x H 102 cm, seat H 42 cm  
L/W 106"5/16 x P/D 41"3/8 x H 40"3/16; seat H 16"1/2



IT | Red Carpet non è solo un divano, ma un vero e proprio protagonista dell'home cinema: una postazione privilegiata da cui poter vivere in prima fila l'emozione delle prime visioni. Divano sfoderabile, rivestito in una vasta gamma di pregiati tessuti e corredato da morbidi cuscini in abbinamento.

EN | Red Carpet is not just a sofa, but a genuine protagonist of the home cinema: a privileged position from which to experience the excitement of watching premieres in the front row. Sofa with a removable cover, upholstered in a wide range of fine fabrics and equipped with matching soft cushions.

## FOR HALL CHAIR



Fabric



Leather



design PAOLO CASTELLI R&amp;D

## POLTRONA / CHAIR

L/W 80 x P/D 103 x H 88 cm; seat H 40,5 cm  
L/W 31"1/2 x P/D 40"9/16 x H 34"5/8;  
seat H 15"3/4



IT | Questa poltroncina dall'aspetto tradizionale esprime la sua particolarità nel disegno sinuoso del fianco. E' realizzata con un rivestimento in tessuto su seduta e cuscino, imbottiti in piuma, e in pelle per fianchi e schienale sul lato esterno. La struttura della base è in faggio tinto rovere cotto scuro.

EN | The characteristic feature of this small armchair of traditional appearance is the sinuous design of the sides. The seat and cushion, stuffed with feathers, are upholstered in fabric, and the sides and outside of the back in leather. The structure of the base is in beech wood painted "steamed and stained oak".



Fabric



Leather

## MARY CHAIR



design PAOLO CASTELLI

## POLTRONA / CHAIR

L/W 80 x P/D 103 x H 88; seat H 41 cm  
L/W 31"1/2 x P/D 40"9/16 x H 34"5/8;  
seat H 16"1/8



IT | Maestosa e confortevole: è la bergère MARY. Rivestita all'interno in tessuto o pelle, mentre lo schienale e i fianchi esterni sono rivestiti in interamente in pelle. La base è in è in faggio tinto rovere cotto scuro.

EN | Stately and comfortable: this is the MARY bergère. Upholstered internally with fabric or leather, while the outside of the back and sides are covered entirely with leather. The base is made of beech wood painted "steamed and stained oak".



Fabric

## PAOLINA



design ANGELO MICHELI

**POLTRONA / ARMCHAIR**  
L/W 60 x P/D 103 x H 86,5; seat H 38 cm  
L/W 23" 5/8 x P/D 40" 9/16 x H 33" 7/8;  
seat H 14" 15/16



IT | L'eleganza della tradizione classica

Una poltrona morbida, comoda e con linee avvolgenti. La sua forma è tradizionale ma accetta ogni provocazione per trasformarsi in mille personalità. Paolina si adatta ad ogni ambiente pur mantenendo i suoi tratti caratterizzanti. È costituita da una struttura imbottita proposta con rivestimento in tessuti pregiati o pelli, completata da piedini in legno verniciati testa di moro o in legno tinto a disegno.

EN | The elegance of classic tradition

Paolina is a soft, comfortable armchair with an undulating, enveloping shape. Though the form is traditional, this chair can transform itself into a myriad of personalities. Paolina is adaptable to any environment while maintaining its individuality. It is made from a padded structure covered in leather or elegant fabrics, complemented with wooden feet.



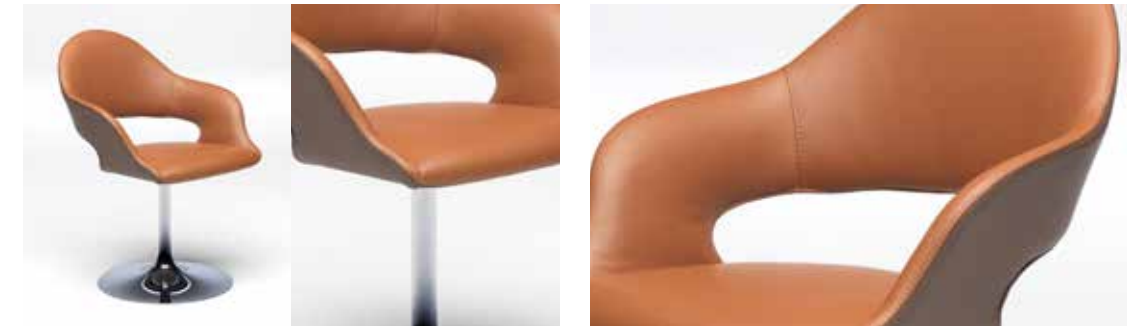
Leather

## GINEVRA



design GIAMPIERO PEIA

**SEDIA / CHAIR**  
L/W 64 x P/D 82 cm;  
seat H 45 cm ø base 50 cm  
L/W 25" 1/4 x 25" 1/4 x H 32" 5/16;  
seat H 17" 3/4 ø base 19" 11/16



IT | Poltroncina elegante, girevole e leggera, Ginevra è un tocco di classe per il soggiorno. Perfetta abbinata a tavoli da pranzo o da riunione, è realizzata in pelle bovina pieno fiore con base in acciaio a finitura cromata.

EN | An elegant and light swivel chair, Ginevra is a touch of class for the living room. Perfectly suited to dining or meeting tables, it is upholstered with full grain cowhide and has a steel base with a chrome finish.



Velvet

## LADY B



design PAOLO CASTELLI

**SEDIA / CHAIR**  
L/W 45 x P/D 54 x H 105; seat H 46 cm  
L/W 17" 3/4 x P/D 21" 1/4 x H 41" 3/8;  
H seat 18" 1/8



IT | Una vera signora che accoglie con l'eleganza della discrezione i propri ospiti. Una sedia classica con schienale alto, dal design semplice ed elegante. La struttura è realizzata in legno verniciato nero, l'imbottitura soffice è rivestita in eleganti e raffinati velluti e pelli.

EN | A true Lady who welcomes her guests with style and elegance. A classic chair with high backrest, characterized by its elegant simplicity and stylish design. The wood structure is finished in black varnish; covered by elegant velvet fabrics and natural leather.

## FOR HALL TABLE



Metal



Marble



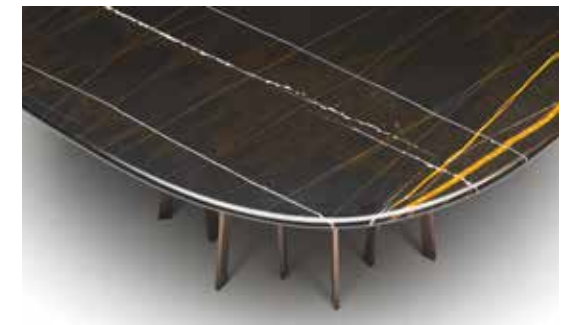
Ceramic



design PAOLO CASTELLI SPA R&amp;D

**TAVOLO / TABLE**  
**Top quadrato con bordi arrotondati /**  
square top with rounded corners  
L/W 140 x P/D 140 x H 72 cm  
L/W 55" 1/8 x P/D 55" 1/8 x H 28" 3/8 in

**Top ovale / oval top**  
L/W 250 x P/D 100 x H 72 cm  
L/W 98" 7/16 x P/D 39" 3/8 x H 28" 3/8 in



**TAVOLO BASSO / COFFEE TABLE**  
A: ø 39 x H 38 cm  
A: ø 15" 3/8 x H 14" 15/16 in

**B: ø 60 x H 26 cm**  
B: ø 23" 5/8 x H 10" 1/4 in

**C: ø 39 x H 47 cm**  
C: ø 15" 3/8 x H 18" 1/2 in



IT | Materico e prezioso, questo tavolo introduce un'atmosfera lussuosa nell'ambiente in cui si trova. È realizzato con un piano quadrato con angoli e bordi arrotondati in pregiato marmo Sahara Noir, nero con venature color ruggine. La base è composta da 16 gambe in metallo con finitura galvanica rame brunito e spazzolato a mano, disposte con diverse inclinazioni. La versione con piano ovale è composta da due basi di 12 gambe ciascuna.

Piccoli tavolini con piano realizzato in ceramica smaltata o riflessata, realizzato a mano con stampi antichi secondo una antica tradizione artigianale faentina, che richiamano la linea del tavolo For HALL. La base è composta da 6 o 3 gambe in metallo con finitura rame brunito spazzolato. Disponibili anche con piani in marmo Sahara noir.

EN | Made from precious materials, this table introduces an air of luxury into the setting in which it is located. It has a square top with rounded corners and edges made of fine black and rust-veined Sahara Noir marble. The base is composed of 16 metal legs with a galvanic burnished copper and hand-brushed finish, set at different angles. The oval-top table has two steel bases provided with 12 legs each.

Small coffee tables with glazed or lustrous ceramic tops, handmade with antique molds in accordance with the Faenza tradition, that recall the lines of the FOR HALL table. The base is composed of 6 or 3 metal legs with a brushed and burnished copper finish. Also available with tops of Sahara Noir marble.

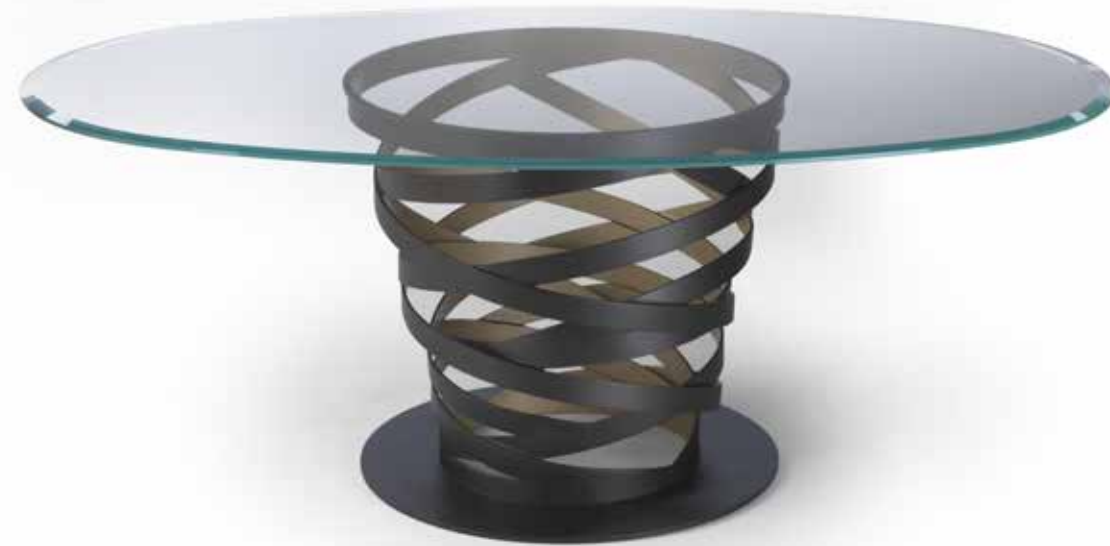
## TWIST GOLD



Metal



Glass extraclear

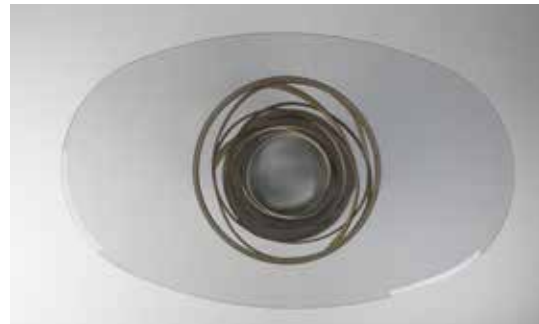


design GIAMPIERO PEIA

## TAVOLO / TABLE

**Top ovale / oval top**  
L/W 200 x P/D 120 x H 75 cm  
ø base 80 cm  
L/W 78" 3/4 x P/D 47" 1/4 x H 29 1/2 in  
ø base 31" 1/2 in

**Top tondo / round top**  
ø 160 cm  
ø base 80 cm  
ø 63" in  
ø base 31" 1/2 in



IT | Twist Gold esprime nel suo disegno la forza e il movimento di un tornado di luce; la doppia verniciatura oro e bronzo aggiunge un gioco di ombre e di riflessi che dialogano con la trasparenza del cristallo extra chiaro del piano. La base oro e bronzo è in acciaio verniciato a mano.

EN | In its design Twist Gold expresses the force and movement of a tornado of light; the double coat of gold and bronze paint adds a play of shadows and reflections that holds a dialogue with the transparency of the extra-clear plate glass of the top. The gold- and bronze-colored base is made of hand-painted steel.

## MY TABLE



Resin



Metal



design PAOLO CASTELLI

## TAVOLO / TABLE

L/W 192 x P/D 98 x H 70,5 cm  
L/W 75" 3/8 x P/D 38" 9/16 x H 27" 9/16 in



IT | L'eleganza della finitura ricercata

Spesso i materiali e le finiture danno la vera anima ad un prodotto. Ricerca e studi di nuove tecniche creano quel plus che rende unico anche un pezzo dell'arredamento.

Un tavolo importante per la sala da pranzo dalla linea classica, realizzato con struttura tubolare in metallo con finitura galvanica in ottone fiammato opaco, sovrastato da piano in resina lucida nera lavorato artigianalmente e decorazione in metallo fiammato ottone opaco inserito nello spessore della resina.

EN | The elegance of special finishing

Often it's the materials and their finish that give a piece of furniture its real soul. Research and study of new techniques have yielded a unique dining table with a classic style: the top is coated in a glossy black laminated finish and hand-crafted matte brass metal decoration inserted within the resin; supported by a tubular metal base with a flamed matte brass-plated finish.

## LIGHT STEP

Solid surface

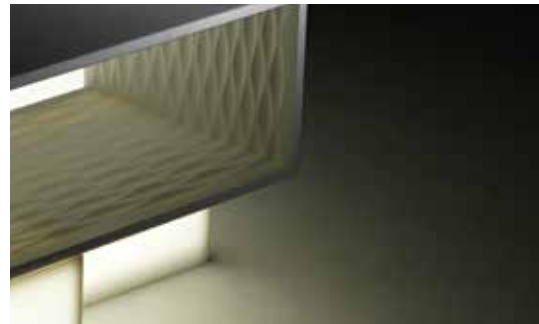


design GIAMPIERO PEIA

## TAVOLO BASSO / COFFE TABLE

Module A: with 4 faces, milled on the inside  
L/W 60 x P/D 30 x H 20 cm  
L/W 23"5/8 x P/D 11"13/16 x H 7"7/8 in

Module B: with 5 faces – luminous  
L/W 20 x P/D 60 x H 30 cm  
L/W 7"7/8 x P/D 23"5/8 x H 11"13/16 in



IT | La razionalità e il minimalismo si esprimono in questa composizione di tavolini realizzati in materiale acrilico, a 4 o 5 facce. La versione a 5 facce, in materiale traslucido, nasconde un dispositivo illuminante a led che emana luce soffusa che si diffonde su tutto il pannello grazie ad un particolare dispositivo, mentre la versione a 4 facce in materiale opaco è arricchita da un originale motivo fresato.

EN | Rationality and minimalism are the characteristics of this composition of small tables made of acrylic material, with 4 or 5 faces. The version with 5 faces, in translucent material, contains an LED source that emits a soft light which diffuses over the whole panel thanks to a special system, while the version with 4 faces in opaque material is embellished with an original milled motif.

## 1001 NIGHT

Solid surface

Wood



design GIAMPIERO PEIA

CONSOLLE CON DUE GAMBE/  
CONSOLE WITH TWO LEGS/  
L/W 160 x P/D 60 x H 74 cm  
L/W 63" x P/D 23"5/8 x H 29" 1/8 in



design GIAMPIERO PEIA

POUF / POUF  
ø 40 x H 50 cm  
ø 15" 3/4 x H 19" 11/16 in



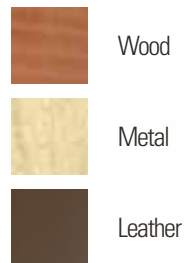
## SOUFFLÈ

IT | Una consolle pensata per il trucco ma anche ideale come piccolo scrittoio, che per magia si illumina e rivela un arabesco dal sapore orientale. È realizzata con struttura in materiale acrilico opaco e piano traslucido fresato a disegno, all'interno del quale si nasconde il dispositivo illuminante a Led. Completano l'arredo i due cassetti in rovere.

Soufflè è un piccolo pouf comodo e leggero, adatto per la zona notte. Costituito da una struttura imbottita proposta con rivestimento in tessuti pregiati o pelli, completata da piedini in legno verniciati testa di moro o in legno tinto a disegno.

EN | A console table designed for makeup, but also ideal for use as a small writing desk, that lights up by magic and reveals an Oriental-style arabesque. It has a structure of opaque acrylic material and a translucent top with a milled design, inside which is concealed the LED light source. The piece of furniture is completed by two oak drawers.

Soufflé is a small, light and comfortable pouf, suited for the night zone, upholstered with a gauzy padding that covers the rigorous cylindrical body.



## MY TOY



design PAOLO CASTELLI

**TAVOLO / TABLE**  
L/W 140 x P/D 76 x H 74 cm  
L/W 55" x P/D 29" x H 29" x H 29" 1/8 in



IT | Lavora, studia, ricerca comodamente a casa tua  
Una vera e propria workstation in cui poter lavorare in tutta tranquillità avendo a portata di mano tutti i dispositivi tecnologici del caso. Un desk elegante realizzato in mogano con struttura a x in metallo finitura galvanica fiammato ottone opaco, un prodotto moderno che prevede tutta una serie di complementi multimediali per il lavoro ed il relax, dallo stereo integrato all'attacco per iphone e ipod.

EN | Work and study comfortably from home  
An actual workstation where you can work in peace with all necessary technological devices. An elegant desk made of mahogany with an "X" support structure, finished flamed brass mat, this modern desk unit includes a series of complementary devices for work and relaxation, from an integrated stereo unit to a docking station for iphone and ipod.



## MY BEAUTY



design PAOLO CASTELLI

**CONSOLE / CONSOLE**  
L/W 190 x P/D 60 x H 72 cm  
L/W 74" x P/D 23" x H 28" x H 28" 3/8 in



IT | Divertiti a farti bella  
Consolle trucco laccata lucida, con struttura a ponte e ribaltina centrale con specchio interno con cornice in pelle, predisposta per accogliere gioielli, trucchi e piccoli oggetti. Scrivania beauty realizzata in MDF impreziosita da una laccatura lucida 100 gloss.

EN | Have fun and get pretty  
Makeup console with bridge structure with centre flap with interior mirror with leather frame that opens a hidden compartment for your jewellery, makeup and small personal objects. Console made in MDF enriched by a 100 gloss lacquering all over the place.

## MY LITTLE / MY CASE

design PAOLO CASTELLI

**COMPLEMENTI / COMPLEMENTS**  
**MY LITTLE**  
L/W 45 x P/D 45 x H 45 cm  
L/W 17" x P/D 17" x H 17" x H 17" 3/4 in

**MY CASE**  
L/W 180 x P/D 42 x H 45 cm  
L/W 70" x P/D 16" x H 17" x H 17" 3/4 in



IT | Un'isola su cui i piccoli oggetti riposano sino al mattino  
Piccolo comodino laccato caratterizzato da un disegno semplice ed elegante nella struttura a C, composto da pannelli lamellari in legno accoppiati a mdf, arricchito da laccatura lucida.

Mobile contenitore basso da fondo letto in Mdf laccato, con ante che completa la proposta serie MY, adatto per riporre intimo, asciugamani, indumenti da camera, arricchito da un cuscino che permette una comoda seduta. Finitura interna ed esterna laccato lucido 100 gloss. Sul top è previsto morbido cuscino realizzato ad hoc in abbinamento al rivestimento del letto. Disponibile anche con TV estraibile.

EN | Small lacquered night table with a simple and elegant "C" structure design, composed of laminated wood panels coupled with MDF, enriched with a glossy lacquer finish 100 gloss.

Live Elegantly  
Low cabinet with doors to round off the MY collection, ideal for storing lingerie, towels, and night clothes. External and internal 100 glossy MDF; soft cushions on top that can be ordered to match the bed coverings. Also available with extractable television stand.



Lacquering



Metal



Ceramic

## FOR LIVING LOW CABINET



design PAOLO CASTELLI SPA R&amp;D

**CABINET / CABINET**  
L/W 200 x P/D 46 x H 70 cm  
L/W 78" 3/4 x P/D 18" 1/8 x H 27" 9/16 in



IT | Questo mobile, realizzato in versione più bassa rispetto agli altri due, presenta la medesima struttura laccata lucida 100% glossy, la stessa base in metallo con finitura galvanica rame, interamente spazzolata a mano e le medesime maniglie in ceramica cangiante, frutto di un processo chimico che le rende ognuna differente dall'altra. Le ante aprono a scorrimento con parziale sovrapposizione.

EN | This cabinet, lower than the other two, has the same 100% glossy lacquered structure, the same metal base with a galvanic copper finish, brushed entirely by hand, and the same iridescent ceramic handles, fruit of a chemical process that makes each one different from the next. The sliding doors overlap partially.



Lacquering



Metal



Ceramic

## FOR LIVING TALL CABINET



design PAOLO CASTELLI SPA R&amp;D

**CABINET / CABINET**  
L/W 90 x P/D 46 x H 121 cm  
L/W 35" 7/16 x P/D 18" 1/8 x H 47" 5/8 in



IT | Ispirato ai mobili bar degli anni '50, questo mobile è realizzato con struttura laccata lucida 100% glossy e base in metallo con finitura galvanica rame, interamente spazzolata a mano. Il cabinet ha un fondale rivestito in vetro stratificato specchiato bronzo + fluted mentre le maniglie sono in ceramica a riflessi in cui effetto cangiante è frutto di un processo chimico che le rende ognuna differente dall'altra.

EN | Inspired by the bar furniture of the fifties, this cabinet has a 100% glossy lacquered structure and a metal base with a galvanic copper finish, brushed entirely by hand. The back of the cabinet is lined with layered and mirrored bronze and fluted glass while the iridescent effect of the reflective ceramic handles is the fruit of a chemical process that makes each one unique.



Wood



Metal



Ceramic

## FOR LIVING WARDROBE



design PAOLO CASTELLI SPA R&amp;D

**GUARDAROBA / WARDROBE**  
L/W 120 x P/D 46 x H 171 cm  
L/W 47" 1/4 x P/D 18" 1/8 x H 67" 5/16 in



IT | Il cabinet guardaroba, nella versione in rovere cotto, è arricchito all'interno dal rivestimento in tessuto damascato e dai cassetti rivestiti in raso, completati dall'asta appendiabiti. Le maniglie sono realizzate in ceramica riflessata color rame. Un'apertura sul fondale, dotata di serratura, consente un eventuale accesso ad una cassaforte a muro.

EN | The wardrobe cabinet, in the steamed oak version, is lined on the inside with damask fabric, has drawers lined with satin and a rod for clothes hangers. The handles are made of lustrous copper-colored ceramics. An opening at the back, fitted with a lock, can be used to provide access to a wall safe.





Wood

Metal

## SETTIMO



design ANGELO MICHELI

**CABINET / CABINET**  
L/W 60 x P/D 60 x H 150 cm  
L/W 23" 5/8 x P/D 23" 5/8 x H 59" 1/16 in



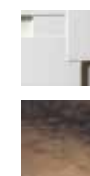
IT | Un inchino ad un grande del design

Settimo è un piccolo contenitore che protegge al suo interno un sapere da scoprire e la curiosità di conoscere la storia della nostra cultura, un omaggio a Ettore Sottsass, Maestro del design internazionale. La forma è semplice, le dimensioni sono delicate e la molteplicità delle maniglie diventa un decoro e una corazza di protezione per i segreti al suo interno. Il mobile a cassetti, dalla forma simile ad un totem, è realizzato in mogano con inserimento di pomelli in ottone.

EN | Hats off to a great designer

Settimo is a small cabinet offering an elegant tribute to Ettore Sottsass, master of international design. The shape is simple but unique, the dimensions delicate, and the numerous brass knobs are an intriguing, decorative element as well as functional, protecting the secrets of the inner contents. The shape of the cabinet resembles a kind of totem; made in mahogany with inserted brass knobs.

## AUREA BOX



Lacquering

Metal



design PAOLO CASTELLI SPA R&amp;D

**CABINET / CABINET**  
L/W 163 x D 55,5 x H 115 cm  
L/W 64" 3/16 x P/D 21" 11/16 x 45" 5/16 in



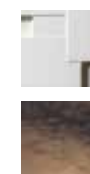
IT | La perfezione della proporzione classica

L'eleganza e l'originalità di questo mobile è data dalla ricchezza del fronte con un disegno pantografato a rettangoli sovrapposti, dimensionati secondo le proporzioni auree classiche.

Il mobile è rivestito in legno MDF laccato lucido color avorio con rettangoli sovrapposti, e consta nella parte frontale di 4 pannelli apribili con apertura push-pull. La struttura è realizzata in metallo con finitura galvanica in ottone fiammato opaco, come il piano. Si tratta di un mobile esclusivo realizzato a mano in edizioni limitate.

EN | The perfection of classic proportions

The elegance and originality of this piece comes from the wealth of design of the frontice with pantographed designs of overlapping rectangles, following the proportions of classic golden proportions. This piece is covered in polished, ivory-coloured MDF wood with overlapping rectangles. The frontice piece has four opening panels with push-pull opening mechanism. The metal structure has galvanic finishing in opaque flamed brass.



Lacquering

Metal

## AUREA FOIL



design PAOLO CASTELLI SPA R&amp;D

**PARAVENTO / SCREEN**  
L/W 80 x P/D 5 x H 180 cm  
L/W 31" 1/2 x P/D 2" x H 70" 7/8 in



IT | La perfezione della proporzione classica

Sofisticato paravento laccato lucido che completa la proposta del mobile contenitore, realizzato in pannelli di legno con lo stesso motivo pantografato a elementi rettangolari del mobile abbinato il profilo esterno irregolare a rettangoli, corredato da piedini in metallo con finitura galvanica in ottone fiammato opaco.

EN | The perfection of classic proportions

The elegance and originality of this piece comes from the wealth of design of the frontice with pantographed designs of overlapping rectangles, following the proportions of classic golden proportions. This elegant screen is covered in polished, ivory-coloured MDF wood with overlapping rectangles. Feet have galvanic finishing in opaque flamed brass.



Metal



Glass extraclear

## LUDOBOX



design PAOLO CASTELLI SPA R&D

**CABINET / CABINET**  
L/W 90 x P/D 35 x H 160 cm  
L/W 35" x P/D 13" x H 63" in



IT | Ludobox è una prezioso scrigno in cristallo per esporre, valorizzare e proteggere i piccoli e grandi tesori che contiene. Composta da 9 teche con struttura in metallo verniciato rame brunito e cristalli extrachiarhi. Ogni teca è provvista di illuminazione e serratura nascosta.

EN | Ludobox is a precious casket of plate glass that can be used to display, enhance and protect the small and large treasures it contains. Composed of 9 showcases with a metal structure painted a burnished copper color and extra-clear glass. Each showcase is fitted with a light and a hidden lock.



Wood



Metal

## SAGGIO



design ANGELO MICHELI

**LIBRERIA / BOOKCASE**  
1 module  
L/W 112 x P/D 40 x H 220 cm  
L/W 44" x P/D 15" x H 86" 3/8 in



IT | La libreria Saggio è il luogo per custodire ed apprezzare la bellezza dei libri che, ordinatamente esposti, rivelano la sensibilità e gusti di chi li possiede. È realizzata con moduli affiancabili. La struttura è in MDF impiallacciato in rovere cotto tinto scuro, laccato opaco acrilico 10% gloss e bordature dei profili e zoccolo in laminato rame satinato. Per dare un maggiore effetto di movimento, i montanti verticali sono realizzati in differenti profondità. L'apertura sui fianchi è pantografata secondo un decoro sinuoso che ne spezza il ritmo regolare.

EN | The Saggio bookcase is a place to store books that allows their beauty to be appreciated: displayed in an orderly way, they reveal the sensibility and tastes of their owner. It consists of modules that can be placed side by side. Bookcase is made in MDF veneered steamed and stained oak, lacquered acrylic matt 10% glossy, while the borders and base are in laminated copper. To give a best movement effect, the bookcase has internal side elements with different deep. The opening on the sides is cut with a pantograph into a curvy shapes that break the regular cadence.

## MY BED



Fabric

Lacquering



design PAOLO CASTELLI

**LETTO / BED**  
L/W 320 x P/D x 210 x H 33 cm  
L/W 126 x P/D 82" x H 13" in



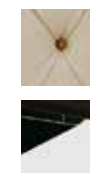
IT | Dormi in eleganza

Sobrio ed elegante letto con ampia testata e sommier impreziosito da un rivestimento in lino, con profilo in tessuto a contrasto. Letto struttura in multistrato e massello. Imbottitura in poliuretano espanso. Rivestimento sfoderabile.

EN | Sleep Elegantly

Simple and elegant bed with a large headboard and sommier embellished with linen and viscose covering, with a contrasting colour fabric border. Bed frame in multi-ply and solid wood; upholstered with polyurethane foam padding. Removable covering.

## SISSI BED / TENDER DREAM



Leather

Mirror



design GIAMPIERO PEIA

**LETTO / BED**  
L/W 220 x P/D x 230 x H 33 cm  
L/W 86" 5/8 x P/D 90" 9/16 x H 13" in

**LETTO CON TESTATA /  
BED WITH HEADBOARD**  
L/W 220 x P/D x 240 x H 110 cm  
L/W 86" 5/8 x P/D 94" 1/1 x H 43 5/16 in

**MATERASSO / MATTRESS**  
180x200 cm  
63" x 79" in



IT | Sissi è un letto dalla linea classica ma essenziale, arricchito dalla lavorazione capitonné del sommier in pelle, realizzato interamente a mano. Ospita al suo interno una rete in doghe di legno.  
Tender Dream è una boiserie modulare imbottita, realizzabile su misura, che presenta un mosaico di finiture e materiali pregiati declinati in colorazioni in nuance. È previsto un box in cristallo extrachiaro con fondale imbottito. Nella boiserie sono integrati due comodini rivestiti in pelle o tessuto e due lampade a parete con fondo in specchio e paralume rivestito in tessuto.

EN | Sissi is a bed with classic but essential lines, enriched by the capitonné-quilting of the leather base, done entirely by hand. It holds a lattice of wooden slats.

Tender Dream is a modular system of padded paneling that can be made to measure. It has a mosaic of fine finishes and materials in delicate shades of color. A box of extra-clear glass with a padded back is envisaged. Integrated into the paneling are two bedside tables covered in leather or fabric and two wall lamps with mirrored backing and fabric-covered shades.

## MY LAMP



Glass extraclear



Metal



design PAOLO CASTELLI

**LAMPADA / LAMP****Rectangular**

L/W 133 x P/D 70 x H 50 cm

L/W 52" x P/D 27"9/16 x H 19" 11/16 in

**Round**

ø 100 x H 50 cm

ø 39" 3/8 x H 19" 11/16 in

**Square**

L/W 100 x P/D 100 x H 50 cm

L/W 39" 3/8 x P/D 39" 3/8 x H 19" 11/16 in

**Applique**

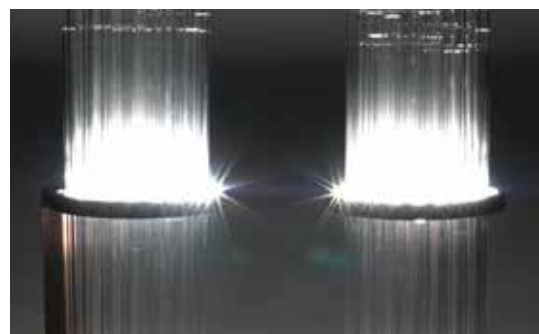
L/W 18.5 x P/D 24.5 x H 50 cm

L/W 7" 1/16 x P/D 9" 7/16 x H 39" 3/8 in

**Shade**

ø 22 x H 52 cm

ø 8" 11/16 x H 20" 1/2 in



IT | My Lamp è un lampadario molto scenografico a sospensione, composto da un "bouquet" di circa 350 tubi di vetro veneziano raccolti da un'elegante fascia in metallo con finitura galvanica in ottone fiammato opaco o rame brunito spazzolato. Realizzato artigianalmente pezzo per pezzo e nel segno della sapiente tradizione italiana, è disponibile nelle versioni tonda, rettangolare e quadrata ed eventualmente a misura, su richiesta, oltre alla versione applique e la lampada da tavolo.

EN | My Lamp is a hanging lamp of spectacular appearance, composed of a "bouquet" of around 350 tubes of Venetian glass bound together by an elegant metal band with a galvanic finish of matt streaked brass or brushed and burnished copper. Handmade piece by piece in the tradition of Italian craftsmanship, it is available in round, rectangular and square versions or to measure, on request, as well as in wall and table lamp versions.

## FOR HALL LAMP



Pergamena



Metal



design PAOLO CASTELLI

**LAMPADA / LAMP**

L/W 33 x P/D 33 x H 240 cm

L/W 13" x P/D 13" x H 94" 1/2 in



IT | Una colonna di luce dalle proporzioni regolari, che richiama gli arredi anni '30 e '40, questa lampada da terra si slancia verso l'alto e diventa quasi un elemento architettonico. Plantana con base cilindrica in ceramica piombata, struttura in metallo con finitura galvanica rame brunito spazzolato a mano, paralume in pergamena con doppio dispositivo illuminante a Led alogeno.

EN | A column of light of regular proportions, recalling the furnishings of the 1930s and 1940s, this floor lamp soars upward and almost turns into an architectural element. Stand with cylindrical ceramic base with lead glaze, metal structure with galvanic burnished and hand-brushed copper finish, parchment shade with double halogen LED light source.

## ALLURE



Glass structure in which metal powder

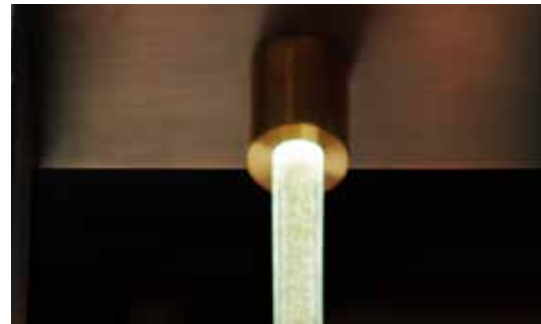


Metal



design PAOLO CASTELLI

LAMPADA / LAMP  
 ø 8 H 75 cm  
 3"3/16 x 29"1/2 in



IT | Un lampo di luce

Allure è una lampada a sospensione composta da corpo in vetro con polvere metallica in sospensione ed un dispositivo illuminante LED. È disponibile la versione a candela rastremata verso il basso e la versione ondulata. Le lampade sono aggregabili in composizioni multiple in cui i singoli elementi sono posti ad altezze sfalsate.

EN | A flash of light

Allure is a suspension lamp with glass structure in which metal powder is suspended. LED lighting device is included. Available the candle-shaped version –tapered down- and the curved version. Lamps can be combined in multiple configurations in which each element is positioned at different height.



Glass

## HIDRYA / ACQUA



HIDRYA collection design Alberto Nason / ACQUA collection design Angelo Micheli

VASI / VASES



IT | Preziosa collezione di vasi, ispirati alla migliore ed antica tradizione veneziana del vetro soffiato, in una raffinata interpretazione di design contemporaneo.

I vasi sono onore realizzati in vetro borosilicato e vetro puro, soffiati e plasmati interamente a mano, con un finale passaggio a forno a 600° C per assicurare la massima luminosità e resistenza.

EN | Precious collection of vases, inspired by the best of the ancient Venetian tradition of blown glass, in a refined interpretation of contemporary design.

The vases are made of borosilicate glass and pure glass, blown and molded entirely by hand, with a final heating to 600° C in the kiln to ensure the maximum luminosity and resistance.

## JANUS



Concrete

Metal



design GUPICA

PANNELLO DECORATIVO /  
DECORATIVE PANEL  
L/W 100 x H 210 cm  
L/W 39" 3/8" x H 82" 11/16 in



IT | Un mosaico di tessere cementizie di forme, colori e pattern diverse e attraversati da un filo di rame, materiale prezioso e dal colore unico che rappresenta il "fil rouge" della collezione di arredo ispirata a cui l'opera si lega. Il progetto nasce con due quinte decorative di forte impatto visivo con oggetto la rappresentazione del dio romano Giano, simboleggiante simmetria ed ambivalenza.

EN | The shine of copper combines with the texture of concrete to produce a surprising effect of contrast, perfectly matching the entire interior design collection. The collection starts with two decorative wings representing Janus, the Roman God that symbolizes symmetry and ambivalence.

Dalle successive trasformazioni della storica azienda di famiglia, divenuta intorno al 1970 un punto di riferimento internazionale nel settore dell'arredo per ufficio, nasce più di venti anni fa Domodinamica, una collezione tutt'ora ricca di icone che hanno fatto la storia del Design, con pezzi prestigiosi usciti dalla mano di famosi designer, riconosciuti ed ospitati in grandi musei nel mondo.

Al fianco di grandi aziende nella ideazione, fornitura e realizzazione di spazi di lavoro e con tutta l'esperienza frutto della presenza nel panorama del Design internazionale, l'azienda sviluppa e consolida nel corso degli anni anche una forte esperienza nel mondo dei servizi Contract e come Main Contractor.

Insieme ai professionisti per la realizzazione dei loro progetti o con il suo eccellente team di architetti, ingegneri, tecnici e grafici, la PAOLO CASTELLI è in grado di realizzare piccole o grandi forniture o interventi in ambito privato o pubblico, così come ristrutturazioni, rinnovamenti e forniture di arredi su misura per biblioteche, aeroporti, hospitality, musei, residenze private, auditorium e uffici come pure nel settore navale.

Dal concept iniziale sino alla sua completa realizzazione, la PAOLO CASTELLI fornisce un prodotto made in Italy di elevata qualità attraverso il coordinamento tecnico ed operativo, l'accurata scelta di materiali e finiture, il rigoroso controllo produttivo delle lavorazioni e la preziosa opera di artigiani qualificati con cui collabora da lungo tempo.

Tra i lavori di più recente realizzazione figura la Lounge Dolce Vita di Alitalia nell'aeroporto di Fiumicino, la sede della Banca Patrimoni Sella a Torino, il Parc Hotel Bilià e Grand Hotel Bilià di Saint Vincent, Le Gallerie d'Italia di Milano, la biblioteca Manica Lunga della Fondazione Giorgio Cini Onlus di Venezia.

Paolo Castelli S.p.A.  
è certificata ISO 9001:2008 e SOA.

*The historical family company transformed near the beginning of the 1970s into an international reference point in the office furnishings market. And it was around that time, more than twenty years ago, that Domodinamica was born, a collection still rich in icons of design, prestigious pieces crafted by the hands of internationally famed designers whose creations are featured in the world's major museums.*

*Partnering with leading companies in the conception, furnishing and installation of working spaces, and with a great wealth of experience within the panorama of international design, the company has developed consolidated expertise in contract furnishings and top level capabilities as a main contractor.*

*Working side-by-side with professionals in the realization of their projects, or offering its own excellent team of architects, engineers, technicians and graphic artists, PAOLO CASTELLI handles small or large supply contracts and public or private projects such as the remodeling, renovation and provision of custom furnishings for libraries, airports, hospitality facilities, museums, private residences, auditoriums, offices and ships.*

*From the initial concept to its complete realization, PAOLO CASTELLI provides a high quality product entirely made in Italy comprising technical and operational coordination, the careful selection of materials and surface finishes, rigorous production controls, and the invaluable work of qualified artisans who have worked with the company for years, if not decades.*

*We would like to mention, among our most recent projects, the Alitalia Dolce Vita lounge at the Fiumicino Airport in Rome, the offices of the Banca Patrimoni Sella in Turin, the Parc Hotel Billia and the Grand Hotel Billia on Saint Vincent, the Gallerie d'Italia in Milan, and the Manica Lunga library of the Giorgio Cini Nonprofit Foundation of Venice.*

Paolo Castelli S.p.A.  
is ISO 9001:2008 and SOA certified.

# Calla

SPECIAL GUEST



**domodinamica**

# CALLA



design STEFANO GIOVANNONI

---

## **POLTRONA/ARMCHAIR**

L/W 98 x P/D 85 x H 104,5 cm W max open 145 cm

L/W 38"5/8 x P/D 33"1/2 x H 40"15/16 cm W max open 57"1/8 in



---

IT | Lascia che la tua mente si apra, libera i Tuoi pensieri e lasciali volare, fai riposare il tuo corpo nelle molteplici posizioni. Calla si adatta al tuo sentire per regalarti un ricco comfort. Presentata nel 2004, da subito è diventata una seduta culta nel mondo del Design internazionale ed ora è presente nelle più incredibili stanze del mondo. Crea la Tua poltrona Calla, scegliendo tra i diversi tipi di rivestimento ecopelli, tessuti, pelli bovine, più di 30 colori disponibili, i nostri esperti artigiani faranno il resto.

EN | Let your mind open wide and your thoughts roam freely, as you allow your body to rest in a whole variety of positions. Calla adapts its shape to your moods for a luxuriously comfortable seat. Released in 2004, this unique and comfortable armchair became an instant classic; now, year after year, it finds its place in the most stylish rooms in the world. Design your Calla choosing among more than thirty colours and two finishes; our experienced craftsman will do the rest.

---



PAOLO CASTELLI

[www.paolocastelli.com](http://www.paolocastelli.com)

